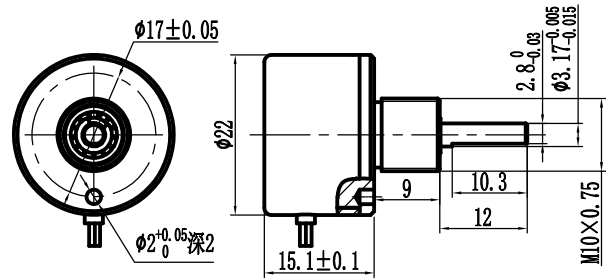
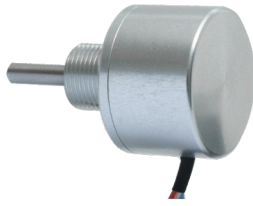


CJW-HE-2205

霍尔式角位移传感器

Hall-effect Angular Displacement Sensor



霍尔式
位移传感器

■ 适用标准 Applicable Standards			
型号	质量等级标识	详细规范	总规范
CJW-HE-2205	J	—	GJB 3162-1998

■ 环境特性 Environmental Characteristics	
工作温度	-40℃~+125℃
温度冲击	-40℃±2℃~+125℃±2℃, 10次循环
高温工作	+125℃, 1h
低温工作	-40℃, 1h
振动	20g
IP 防护等级	IP50
ESD 等级	2000V _{MAX}

■ 电气特性 Electrical Characteristics	
供电电压	DC5V±0.25V
供电电流	≤2mA
输出信号类型	模拟电压 (0V~2.5V)
有效电气行程	360°
独立线性度	≤±0.5%
分辨率	12bit
旋转方向	CW
介质耐电压	500V _{AC} , 通电 1min, 漏电流≤1mA
绝缘电阻	500V _{DC} , ≥100MΩ

■ 物理特性 Physical Characteristics	
机械行程	360° 连续
启动力矩	≤2mN·m
重量	15g±3g
引出端标识	VDD (红), Vout (蓝), GND (白)
引出线规格、长度	AFR-250·0.14mm ² , 长度150mm~200mm
标志	制造厂商标、型号、产品编号
壳材质	铝合金 (不锈钢或导磁材料可选)
旋转寿命	≥1000 万转

■ 订货指南 Ordering Information

C	JW	HE	22	05	V	12	CW	360	0.5%
传感器	角位移	霍尔感应式	产品外径	产品代号	模拟电压	解析度	旋转方向	有效电气行程	独立线性度
C	JW: 角位移 XW: 线位移 ZS: 转速 WZ: 位置	HE: 霍尔感应式 CZ: 磁阻式	22mm	05	信号输出模式 C: 模拟电流 V: 模拟电压 PWM: 脉冲宽度调制信号 SPI: 串行外围接口 SSI: 同步串行信号 I: 增量脉冲信号 IIC: IIC总线 UART: 通用异步收发接口 CAN: CAN总线	12bit	CW: 转轴顺时针转动输出角度值增大 CCW: 转轴逆时针转动输出角度值增大	360°	可提供±0.5%

订货示例: CJW-HE-2205V12CW360-0.5%