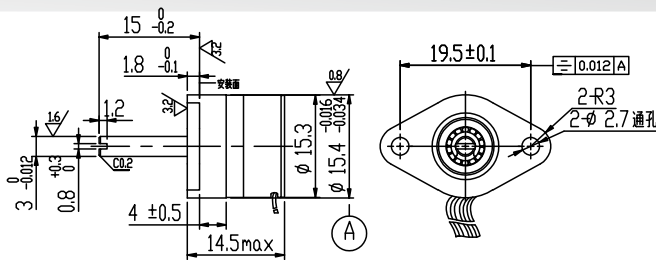


J15EHAS-01G

磁电式角位移传感器

Magnetolectric Angular Displacement Sensor



■ 适用标准 Applicable Standards			
型号	质量等级标识	详细规范	总规范
J15EHAS-01G	J	Q/RU26056-2021	—

■ 环境特性 Environmental Characteristics	
工作温度	-55℃~+125℃
贮存温度	-55℃/72h, +125℃/48h
温度冲击	-55℃~+125℃, 10次循环
稳态加速度	按 GJB360B 方法 212 试验条件 A 执行
冲击 I	按 GJB360B 方法 213 试验条件 C 执行
冲击 II	半正弦波, 50g, 持续时间 11ms, 200 次, ±X, ±Y, ±Z
冲击 III	半正弦波, 15g, ±X, ±Z, 16ms, 30 次/min, 3000 次
随机振动	按 GJB360B 方法 214 规定中试验条件 II-G 的规定执行, X、Y、Z 向, 每向 15min
振动 I	19.5g, X、Y、Z 三个方向, 功能振动每向 1h, 耐久振动每向 1200min
振动 II	$F_n=41.7\text{Hz}$, $W_0=4.0\text{g}^2/\text{Hz}$, X、Z 两个方向, 每向 40min
振动 III	26.1g, X、Y、Z 三个方向, 每向 60s
振动 V	按详细规范规定的条件执行, 功能振动疲劳振动
低气压	按 GJB 360B 方法 105 试验条件执行
湿热	按 GJB 360B 方法 106 执行
盐雾	按 GJB 360B 方法 101 试验条件 B (48h) 执行

■ 电气特性 Electrical Characteristics	
供电电压	DC5V±0.25V
额定功耗	≤0.3W
分辨率	12bit
测角范围	0°~360°
独立线性度	≤±0.3%
旋转方向	CW
重复测量误差	≤3LSB
数据输出时间	采用 SSI 差分接口。当 SSI 时钟频率为 3MHz 时, 数据输出时间≤30μs
介质耐电压	750V _{AC} (重复测试 600V _{AC}), 通电 1min 漏电流≤1mA
绝缘电阻	500V _{DC} , ≥1GΩ
连续通电寿命	≥2000h

■ 物理特性 Physical Characteristics	
旋转力矩	≤2mN·m
重量	15g±2g
引出线规格、长度	AFR-250·0.14mm ² , 长度60mm~70mm
引出端标识	VDD (1)、CLK+ (2)、CLK- (3) DA+ (4)、DA- (5)、GND (6)
标志	制造厂商标、型号、产品编号
壳材质	导磁材料

■ 订货指南 Ordering Information (推荐使用)

C	JW	HE	15	02	SSI	12	CW	360	0.3%
传感器	角位移	霍尔感应式	产品外径	产品代号	同步串行信号	解析度	旋转方向	有效电气行程	独立线性度
C	JW: 角位移 XW: 线位移 ZS: 转速 WZ: 位置	HE: 霍尔感应式 CZ: 磁阻式	15mm	02	信号输出模式 C: 模拟电流 V: 模拟电压 PWM: 脉冲宽度调制信号 SPI: 串行外围接口 SSI: 同步串行信号 I: 增量脉冲信号 IIC: IIC 总线 UART: 通用异步收发接口 CAN: CAN 总线	12bit	CW: 转轴顺时针转动输出角度值增大 CCW: 转轴逆时针转动输出角度值增大	360°	可提供 ±0.5% ±0.3% ±0.1%

订货示例: CJW-HE-1502SSI12CW360-0.3%

霍尔式
位移传感器