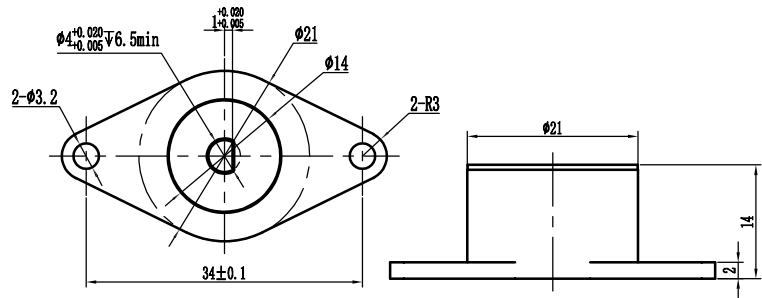


CJW-CZ-2101

磁阻式角位移传感器

Magnet-resistant Angular Displacement Sensor



磁阻式
角位移
传感器

■ 适用标准 Applicable Standards

型号	质量等级标识	详细规范	总规范
CJW-CZ-2101	J	—	GJB 3162-1998

■ 环境特性 Environmental Characteristics

贮存温度	-55℃~+85℃
高温工作	+70℃, 2h
低温工作	-55℃, 2h
温度冲击	-55℃~70℃, 3次循环
流体污染	按 GJB150.26 流体污染进行试验
温度-湿度-高度	按 GJB150.24A-2009 中程序 III 鉴定的规定进行试验
湿热试验	按 GJB150.9A-2009 进行试验
霉菌试验	按 GJB150.10A-2009 进行试验
盐雾试验	按 GJB150.11A-2009 进行试验
振动试验	按 GJB150.16A-2009 “振动试验”进行试验
冲击试验	按 GJB150.18A-2009 中程序 I “功能性冲击试验”进行试验
加速度	按 GJB150.15A-2009 的规定执行

■ 电气特性 Electrical Characteristics

供电电压	DC12V~18V
额定功耗	≤1W
有效电气行程	0°~60°
独立线性度	≤±0.3%
旋转方向	CW
重复性	≤0.3%
精度	≤1%
输出信号	4mA~20mA
转速	≥10rpm
分辨率	12bit

■ 物理特性 Physical Characteristics

重量	≤100g
引出端标识	VDD (红)、GND (黑)、Vout (白)
引出线规格、长度	AFR-250•0.2mm ² , 长度500mm±50mm
标志	制造厂商标、型号、产品编号
壳材质	不锈钢或铝合金或导磁材料

■ 订货指南 Ordering Information

C	JW	CZ	21	01	C	12	CW	60	0.3%
传感器	角位移	霍尔感应式	产品外径	产品代号	模拟电流	解析度	旋转方向	有效电气行程	独立线性度
C	JW: 角位移 XW: 线位移 ZS: 转速 WZ: 位置	HE: 霍尔感应式 CZ: 磁阻式	21mm	01	模拟电流 信号输出模式 C: 模拟电流 V: 模拟电压 PWM: 脉冲宽度调制信号 SPI: 串行外围接口 SSI: 同步串行信号 I: 增量脉冲信号 IIC: IIC 总线 UART: 通用异步收发接口 CAN: CAN 总线	12bit	CW: 转轴顺时针转动输出角度值增大 CCW: 转轴逆时针转动输出角度值增大	60°	可提供 ±0.5% ±0.3% ±0.1%

订货示例: CJW-CZ-2101C12CW60-0.3%